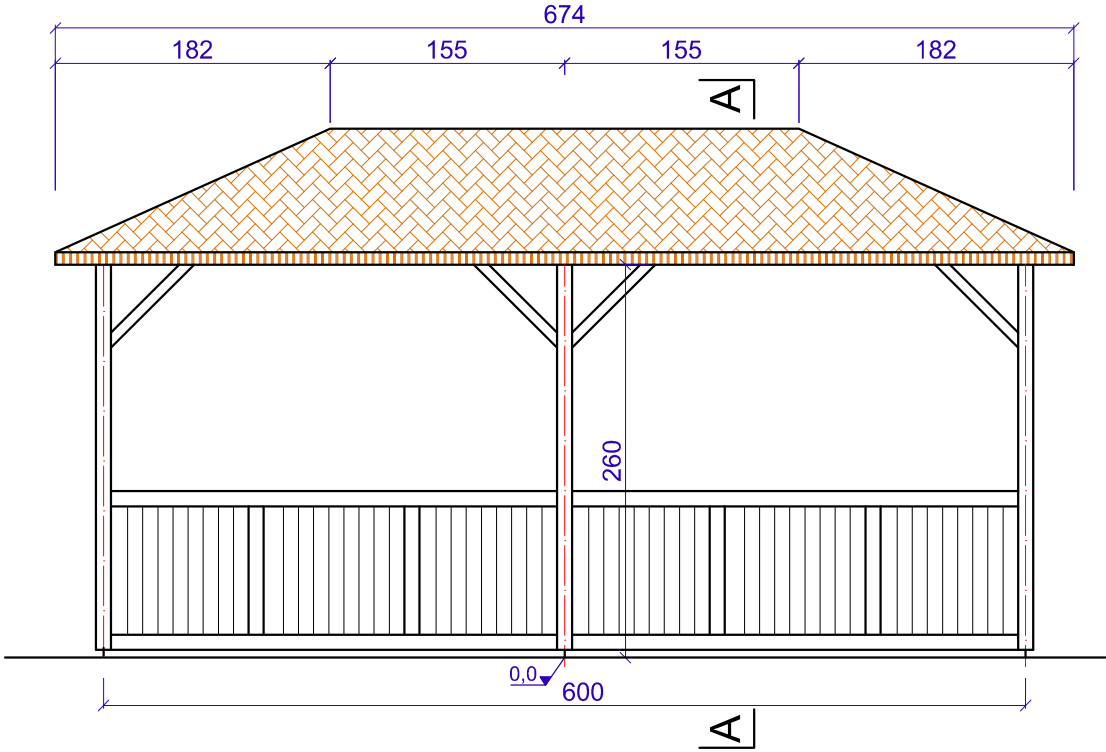
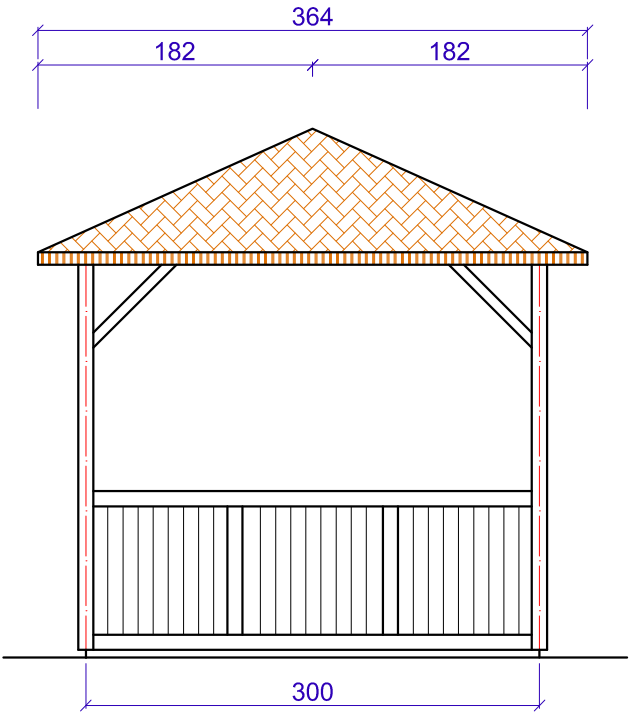


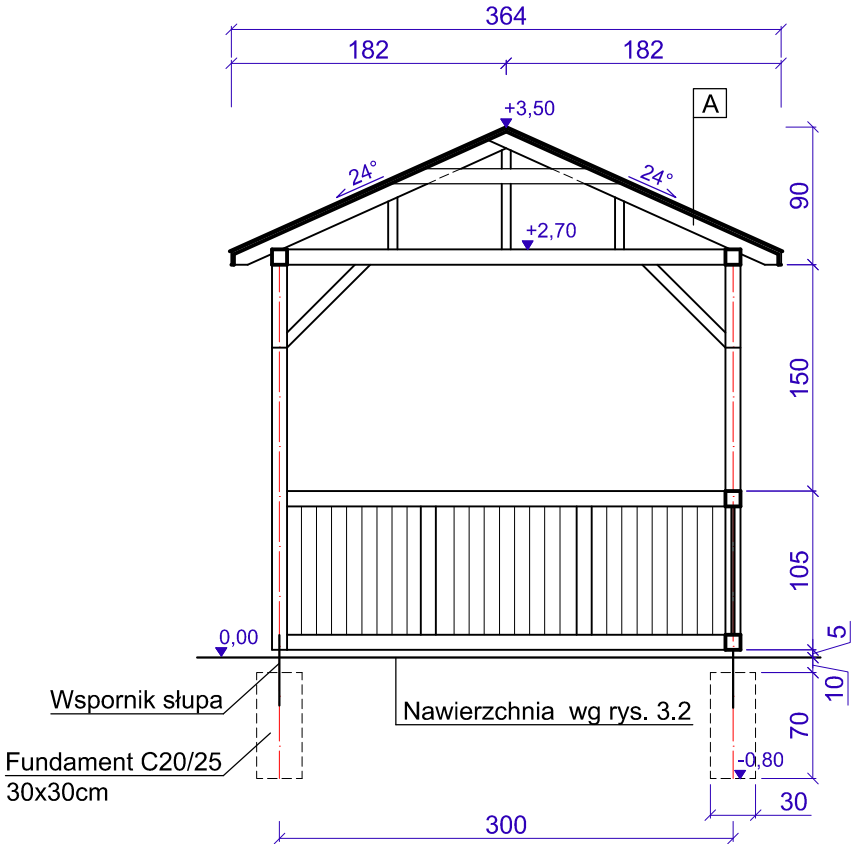
WIDOK Z PRZODU
skala 1:50



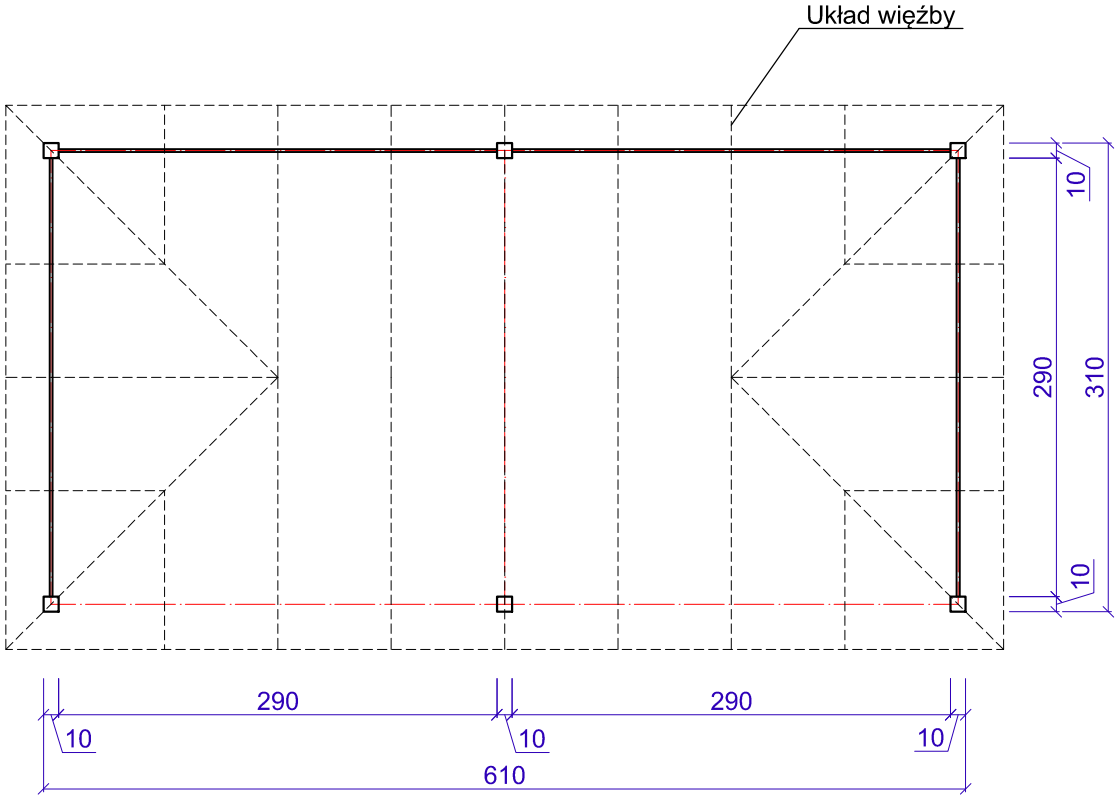
WIDOK Z BOKU
skala 1:50



PRZEKRÓJ A-A
skala 1:50






RZUT POZIOMY
skala 1:50



WIATA DREWNIANA - rozwiązanie typowe

wymiary	300 x 600 cm
konstrukcja	słup 10x10 cm
rodzaj drewna	sosnowe, malowane
konstrukcja dachu	kopertowa
pokrycie dachu	gont
deska dachowa	18 mm
kantówka	14 mm

A
gont na papie podkładowej
deska 18mm łączona na pióro-wpust
krokwie 6x10cm

Investor	 Gmina Grodków ul Warszawska 29, 49-200 Grodków		 Nadzory i Projekty Drogowe <i>Justyna Grzelczak</i> ul Moniuszki 8/7 57-100 Strzelin	
Obiekt / temat :	Budowa ścieżek rowerowych na terenie Gminy Grodków. Odcinek Gałązczyce-Wójtowice			
Tytuł rys.	SZCZEGÓŁY KONSTRUKCYJNE WIATA			
Adres	obręb: Gałązczyce, Sulisław, Lubcz Wójtowice, Pówiosek gmina Grodków	Data 12.2016		
Imię i nazwisko	Specjalność/Nr upr.	Podpis		
Projektant mgr inż. Tomasz Stojewski	konstrukcje 13/DOŚ/09		Etap PW	Skala 1:50
			Nr rysunku	5.1